

TOP 15 Concorsi

Gare record a Milano e Palermo

Headquarter Eni e polo biomedico

I 2010 si chiude con due maxi-concorsi per due nuovi edifici a uso terziario: un palazzo per uffici nel milanese e una clinica hi-tech vicino Palermo. Tra i concorsi attesi per l'inizio del 2011 quello per riqualificare l'area dell'ex Fiera di Roma e quello per un sito ferroviario, con frontemare, a Bari.

L'Eni ha lanciato il concorso di idee per il suo centro direzionale "exploration & production" a San Donato Milanese (si veda anticipazione su «Progetti e Concorsi» n. 26/2010).

Il concorso avverrà dopo una prima selezione di dieci gruppi. Il nuovo edificio (budget di 120 milioni) dovrà avere un «design all'avanguardia in relazione alla sostenibilità energetico-ambientale degli edifici, dalla costruzione alla gestione» e «fornire un'immagine architettonica che

si basa sulla tradizione del XX secolo di Metanopoli (storico quartiere Eni, ndr)».

Il centro direzionale dovrà essere realizzato entro la fine del 2014 dovrà essere «il segno riconoscibile e rappresentativo di Eni sul territorio».

Il progetto dovrà, fra le altre cose, creare un ambiente di lavoro integrato e sostenibile, ottimizzare le connessioni e la relazione con il contesto urbano esistente, riflettere il modello Eni di responsabilità sociale corporate e creare spazi interni che massimizzano efficienza e produttività. Il design dovrà essere all'avanguardia «in relazione alla sostenibilità energetico-ambientale degli edifici,

dalla costruzione alla gestione».

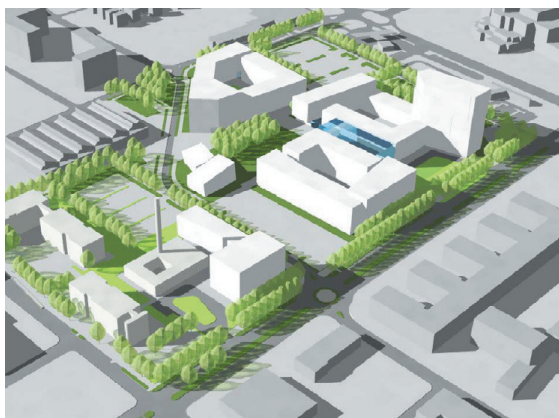
L'area di intervento è di 40mila mq, la superficie dell'edificio è fissata in 65mila mq. Al vincitore andranno 200mila euro, più i successivi incarichi. Rimborso spese di 35mila euro a tutti gli altri. Candidature entro il 31 gennaio 2011, elaborati entro il 31 maggio successivo.



■ L'anticipazione sul n. 26/2010

La **Fondazione Rimed** ha lanciato un concorso di progettazione per realizzare un polo biomedico d'eccellenza nel comune palermitano di Carini. La fondazione è partecipata da Governo italiano, Regione Sicilia, Cnr e Università di Pittsburgh (Pennsylvania).

Il futuro centro per le biotec-



■ Piano urbanistico (di One Works) dell'area di S. Donato dove sorgerà l'edificio Eni

nologie e la ricerca biomedica ha un costo di progettazione stimato in 1,44 milioni. La struttura sarà di 25mila mq e ospiterà 700 persone.

Il committente vuole «un'architettura "iconica" che si integri armonicamente con l'ambiente e si basi su principi di efficienza energetica ed economica». Si chiede «particolare attenzione alla qualità architettonica, utilizzando il concetto di architettura sostenibile in modo propositivo». Al vincitore andrà un premio di 400mila euro. Previsti al-

tra i concorsi più importanti lanciati nel 2010 si attende l'aggiudicazione per il museo della Shoah di Ferrara, previsto nell'ex complesso delle carceri. Proseguono inoltre le competizioni per l'areale ferroviario di Bolzano e per la nuova sede della Regione Molise. ■

■ www.eni.com; www.fondazionerimed.com

© RIPRODUZIONE RISERVATA

DALLA PRIMA

Il film del 2010

L'ultimo rapporto mensile redatto dall'Oice sul mercato della progettazione segnala che nel 2010 il valore degli incarichi mandati in gara dalle amministrazioni è sceso del 13,4% e che la media dei ribassi di aggiudicazione delle gare pubbliche ha toccato a novembre il picco del 38,5% con punte dell'80% registrate nell'osservatorio di marzo. Un fenomeno che, conducendo una battaglia giudicata di retroguardia soprattutto tra i professionisti più giovani, ordini e categorie professionali hanno tentato di arginare chiedendo al Governo con forza e a più riprese il ritorno dei minimi tariffari inderogabili, cancellati nel 2006. Alla fine, un impegno in questo senso è arrivato nel corso del congresso annuale degli ingegneri dal ministro della Giustizia, Angelino Alfano, impegnato nella difficile partita della riforma delle professioni.

Vedremo cosa succederà. Certo è che il 2010 non è stato l'anno della ripresa come molti speravano fino a pochi mesi prima. Anzi la situazione si è aggravata. Anche perché le amministrazioni non pagano più. E i progettisti, insieme a tutto il comparto delle costruzioni, sono stati costretti a scendere in piazza il primo dicembre per chiedere più attenzione per un settore che negli ultimi tre anni ha perso il 40% delle nuove abitazioni e il 21% delle opere pubbliche. I grandi eventi che avrebbero potuto rappresentare un'opportunità anti-ciclica avanzano al ralenti e all'interno di un mercato ristretto gestito con la logica dell'emergenza. I grandi appalti - G8 e Unità d'Italia - sono finiti sotto inchiesta. L'Expo è un miraggio che si allontana. Almeno per i progettisti, tagliati fuori dalla possibilità di parteciparvi da protagonisti. ■

© RIPRODUZIONE RISERVATA

Gennaio

- L'Umbria è la prima Regione ad approvare una legge per la qualità in architettura.
- Inaugurata la nuova sede della Regione Lombardia. Costo: 230 milioni. Altezza: 161,3 metri. Progetto: Pei Cobb Freed.

Febbraio

- Cronaca dominata dall'inchiesta Grandi Eventi. Nel mirino la gestione delle opere del G8 alla Maddalena e per i 150 anni dell'Unità d'Italia.
- Aggiudicato alla cordata Coopsette-Monte Paschi il leasing per la costruzione del grattacielo della Regione Piemonte. Il neo-governatore Roberto Cota congelerà il progetto.

Marzo

- Si chiude l'operazione Qualità Italia (Beni culturali-Sviluppo economico) per i concorsi al Sud. Portate a termine 13 gare. Opere per 39 milioni in attesa dei cantieri.
- Completato il Padiglione italiano per l'Expo di Shanghai. Frutto di un concorso vinto da Giampaolo Imbrighi e realizzato con il cemento trasparente di Italcementi sarà il più visitato del grande evento cinese.

Aprile

- Kazuyo Sejima (chiamata a dirigere la Biennale di Venezia) e il suo partner in Sanaa Ryue Shinizawa vincono il Pritzker.
- Mercato in crisi: gare aggiudicate con un ribasso medio del 36,5% e punte superiori all'80%.

Maggio

- Presentato il masterplan di Milano 2015. La società dell'Expo annuncia 8 concorsi internazionali per progettare gli edifici dell'Orto planetario. A ottobre la marcia indietro. Si procede in house con appalti di lavori su preliminare.
- Inaugurati a Roma i musei Maxxi (Zaha Hadid) e Macro (Odile Decq). Parte il cantiere Eurosky. La torre di Franco Purini (120 metri) sarà la più alta della capitale.

Giugno

- Inaugurato da due mesi, l'auditorium di Niemeyer a Ravello chiude a causa della querelle tra Fondazione e Comune per la sua gestione.
- Rapporto Cresme: boom delle gare di progettazione basate solo sul prezzo. Considerando anche gli incarichi fiduciari si scopre che circa la metà dei bandi non chiede conto della qualità del servizio.

Luglio

- Dopo le polemiche via ai lavori per l'auditorium di Shigeru Ban all'Aquila. Ma il progetto viene stravolto. Le strutture saranno realizzate in acciaio, il cartone usato solo come rivestimento.

Agosto

- Savona archivia tra le polemiche la torre-spillo sul waterfront ideata da Massimiliano Fuksas. Il progetto viene sostituito con un concept realizzato in house.
- Pubblicare le linee guida dell'Autorità sugli incarichi di progettazione: freno ai ribassi selvaggi, stop ai compensi arbitrari, vincolo di incarico ai vincitori dei concorsi.

Settembre

- Stefano Boeri, direttore di Abitare, tra le polemiche per il progetto Maddalena si candida alle primarie di Milano per il centro-sinistra, ma sarà sconfitto da Giuliano Pisapia.
- Apre la Biennale di Sejima a Venezia. Premio alla carriera a Rem Koolhaas.
- Congresso ingegneri a Torino. Il ministro Alfano promette il ritorno delle tariffe minime inderogabili.
- Rapporto Oice 2009: ingegneria in crisi. Produzione in calo del 9% a 11,9 miliardi.

Ottobre

- In vigore la Scia. Progettisti contro il nuovo titolo abilitativo: complica invece di semplificare.
- L'Autorità di vigilanza sui contratti pubblici apre alla partecipazione delle Università alle gare di progettazione. Immediata la protesta degli Ordini professionali.

Novembre

- Polemiche a Torino sul degrado del Villaggio Olimpico a soli 4 anni dalla costruzione.
- Il Sole 24 Ore e Wind creano una fondazione per realizzare il Memoriale per i caduti di Pace.

Dicembre

- Progettisti e costruttori in piazza a Roma per protestare contro i tagli alle costruzioni.
- Rapporto Cresme sulle professioni: redditi in calo per architetti e ingegneri. Salgono solo i guadagni dei geometri.
- Concorsi record a Milano (headquarter Eni) e Palermo (sede Fondazione Rimed).